

## AGITA® 10 WG

### Moschicida adulticida di ultima generazione

- Soluzione efficace in tutti gli ambienti zootecnici;
- protezione prolungata;
- abbattimento della popolazione delle mosche;
- facile da manipolare e applicare



Biobr01-2011



### Moschicida larvicida selettivo

- Efficace contro le larve di tutte le specie di mosche;
- attività selettiva solo contro le larve di ditteri salvaguardando gli insetti utili;
- la formulazione granulata e la solubilità istantanea consentono un'ampia gamma di applicazioni;
- particolarmente indicato per l'uso nei programmi di lotta integrata alle mosche;
- l'applicazione non richiede l'allontanamento degli animali



### Insetticida ad ampio spettro d'azione

- Agisce contro insetti molesti in ambiente civile e in zootecnica;
- lunga persistenza d'azione;
- ampio spettro d'azione (scarafaggi, blatte, tenebrioni, zanzare, mosche e altri insetti d'allevamento sensibili ai piretroidi);
- distribuzione omogenea anche sulle superfici porose e irregolari grazie alla sospensione in microcapsule.



### Moschicida adulticida

- utilizzabile sia come esca granulata che sciolto in acqua e applicato spray o a pennello;
- idoneo all'impiego su mosche resistenti ad altri moschicidi



AGITA 10WG è un presidio medico chirurgico  
NEPOREX 2WDG è un presidio medico chirurgico  
OXYFLY 10CS è un presidio medico chirurgico  
SPY è un presidio medico chirurgico

Reg. n°19544 Ministero della Salute  
Reg. n°14566 Ministero della Salute  
Reg. n°19151 Ministero della Salute  
Reg. n°18949 Ministero della Salute

# Bioprotection

Il programma Novartis per il controllo delle mosche e degli insetti nocivi in allevamento





Programma di Igiene Aziendale

# bioprotection



## Programma Bioprotection Novartis

---

Novartis Animal Health è un'azienda leader mondiale nella ricerca e nello sviluppo di prodotti veterinari. Fin dalla sua costituzione nel 1996, dalla fusione di Sandoz e Ciba Geigy, ha orientato la sua offerta nel rispetto di rigidi standard di eccellenza qualitativa. Novartis Animal Health offre oggi, per il settore zootecnico, la gamma Bioprotection che qui presentiamo.

**AGITA<sup>®</sup> 10 WG**

**NEPOREX<sup>®</sup> 2 WDG**

**OXYFLY<sup>®</sup> 100g**

**SpY<sup>®</sup>**



Il programma Bioprotection	3
AGITA 10 WG, moschicida adulticida di ultima generazione	4
NEPOREX 2WDG, moschicida larvicida selettivo	6
OXYFLY 10CS, insetticida ad ampio spettro d'azione	8
SPY, moschicida adulticida gentile con la natura	10
La gamma Bioprotection	12



## Il programma Novartis per il controllo degli insetti nocivi

In ogni allevamento alcuni insetti possono rappresentare una minaccia per la possibilità di **veicolare malattie** e per il **fastidio** che arrecano agli animali riducendone la produttività.

La lotta agli insetti diventa quindi una misura per garantire il benessere degli animali e la resa degli allevamenti.

Novartis Animal Health, l'azienda leader in Italia per l'igiene aziendale, oggi mette a disposizione dell'allevatore la linea **Bioprotection, una gamma completa** di soluzioni che preservano gli allevamenti dagli insetti nocivi e dalle malattie che ne possono derivare.



# AGITA® 10 WG

## Moschicida adulticida di ultima generazione

AGITA è un moschicida adulticida efficace e pratico.

Contiene thiametoxam, neonicotinoide di seconda generazione, dotato di un meccanismo d'azione contro le mosche.

### ✓ I vantaggi di AGITA

- **Rapidamente efficace** contro le mosche adulte;
- **idrosolubile**: si scioglie rapidamente in acqua;
- destinato a **tutti i tipi di allevamento** (ovaiole, tacchini, broiler, conigli, suini, vacche da latte, vitelli, bovini da carne);
- **inodore**, privo di polveri grazie alla sua formulazione granulare;

### Modalità d'impiego

AGITA è una formulazione adatta per applicazione a pennello e spray/spruzzo.

Il prodotto deve essere **applicato laddove si raggruppano le mosche**: zone riparate, tramezzi, pilastri, intelaiature delle finestre ecc.

**L'efficacia persiste per 6 settimane quando il prodotto viene applicato correttamente.**



### Applicazione a pennello

**Miscelare accuratamente AGITA nell'acqua tiepida** fino ad ottenere una soluzione pastosa. Pennellare almeno 20 macchie (di 10 x 30 cm.) sulle pareti per 100 m<sup>2</sup> di superficie al suolo.

In mancanza di superfici idonee, l'applicazione a pennello può anche essere fatta su pannelli di cartone o legno da appendere al soffitto o alle strutture.

<b>AGITA 250 g</b>	<ul style="list-style-type: none"><li>• Sciogliere in 200 ml di acqua</li><li>• Trattare 200 - 300 m<sup>2</sup> (muri, soffitti) equivalenti a 100 m<sup>2</sup> di pavimento</li></ul>
<b>AGITA 1 kg</b>	<ul style="list-style-type: none"><li>• Sciogliere in 800 ml di acqua</li><li>• Trattare 800 -1200 m<sup>2</sup> (muri, soffitti) equivalenti a 400 m<sup>2</sup> di pavimento</li></ul>

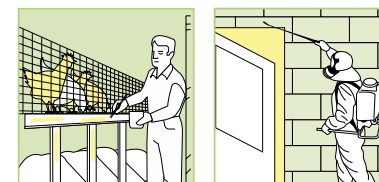
### Applicazione a spruzzo

**Miscelare accuratamente AGITA nell'acqua tiepida** ed applicare mediante pompe irroratrici manuali o a spalla su circa 1/3 di muri/pareti.

<b>AGITA 250 g</b>	<ul style="list-style-type: none"><li>• Sciogliere in 2 l di acqua</li><li>• Trattare 100 - 150 m<sup>2</sup> (muri, soffitti) equivalenti a 50 m<sup>2</sup> di pavimento</li></ul>
<b>AGITA 1 kg</b>	<ul style="list-style-type: none"><li>• Sciogliere in 8 l di acqua</li><li>• Trattare 400 - 600 m<sup>2</sup> (muri, soffitti) equivalenti a 200 m<sup>2</sup> di pavimento</li></ul>

### Raccomandazioni d'uso

- Allontanare alimenti non coperti prima dell'applicazione
- Non ingerire, non inalare
- Nocivo per le api
- Non disperdere in stagni, corsi d'acqua, acque di scolo





## Moschicida larvicida selettivo

**NEPOREX** è un moschicida larvicida, regolatore della crescita degli insetti a base di ciromazina, specifico per il controllo delle larve di mosche.

Le larve, per effetto della ciromazina, non riescono a sintetizzare la cuticola epidermica chitinosa (*strato esterno*) e di conseguenza **muoiono durante lo sviluppo**.

### ✓ I vantaggi di NEPOREX

- **Agisce sulle larve** di tutte le specie di mosca presenti negli allevamenti zootecnici: *Musca domestica*, *Fannia canicularis*, *Stomoxys calcitrans*, *Eristalis*;
- **selettivo contro le larve di ditteri**, salvaguarda gli insetti utili (*imenotteri*) presenti nelle lettiere;
- destinato a **tutti i tipi di allevamento** (ovaiole, tacchini, broiler, conigli, suini, vacche da latte, vitelli, bovini da carne);
- **facile da applicare** grazie alla formulazione granulare che consente la distribuzione tal quale o in soluzione acquosa;
- **una soluzione per abbattere la carica delle mosche** agendo sul loro stadio larvale;
- l'applicazione non richiede l'allontanamento degli animali.



### Modalità d'impiego

**NEPOREX** può essere applicato tal quale oppure, sciolto in acqua, mediante spray o innaffiatoio.

Le aree di applicazione di **NEPOREX** sono quelle dove sono generalmente presenti le larve di mosca, in particolare:

- punti dove il calpestio degli animali è limitato (*corsie, angoli e perimetro dei box*);
- sotto le mangiatoie e gli abbeveratoi;
- alla base di colonne e pilastri;
- fosse profonde e concimaie.

Per una corretta applicazione di **NEPOREX** è necessario osservare i seguenti accorgimenti:

- lettiera asciutta: **NEPOREX** sciolto in acqua;
- lettiera umida o fossa liquami: **NEPOREX** tal quale "a secco" o sciolto in acqua.

Nel caso dei grigliati, applicare **NEPOREX** su tutta la superficie.

APPLICAZIONE	DOSAGGIO	SUPERFICIE
Tal quale a secco ("a spaglio")	250 g	10 m <sup>2</sup>
Applicato spray con pompa	250 g in 1-4 litri d'acqua	10 m <sup>2</sup>
Applicato con innaffiatoio	250 g in 10 litri d'acqua	10 m <sup>2</sup>

### Tempi di applicazione di Neporex

<b>Prima applicazione</b>	<ul style="list-style-type: none"><li>• <b>In tutte le specie:</b> prima dell'inizio della stagione delle mosche;</li><li>• <b>negli allevamenti di bovini:</b> alla rimozione completa del letame, applicando <b>Neporex</b> a spaglio sul pavimento prima di distribuire la paglia, oppure sciolto in acqua sulla paglia pulita;</li></ul>
<b>Ripetizione del trattamento</b>	<ul style="list-style-type: none"><li>• Dopo la prima comparsa delle mosche e non oltre l'accumulo di 15-20 cm di nuovo materiale organico;</li><li>• Ogni 15 giorni.</li></ul>



## Insetticida ad ampio spettro d'azione

**OXYFLY** è un insetticida liquido a base di lambda-cialotrina, piretroide formulato in microcapsule, efficace contro tutti gli insetti infestanti in allevamento.

È un insetticida ad ampio spettro, attivo contro zanzare, scarafaggi, blatte, tenebrioni, pulci, pidocchi, cimici, formiche, mosche e altri insetti volanti e striscianti.

### ✓ I vantaggi di OXYFLY

- Idoneo per l'applicazione **anche su superfici porose**;
- **potere abbattente** che si manifesta quando l'insetto va in contatto con le microcapsule;
- **persistente**: rispetto ai piretroidi di vecchia generazione la microincapsulazione prolunga l'attività residuale fino ad oltre 3 mesi;
- **facile da usare** e da dosare per la soluzione acquosa (flacone dosatore);
- **registrato per uso zootecnico** (per tutte le specie), civile e professionale;



## Modalità d'impiego

**OXYFLY** è un prodotto liquido da diluire in acqua e applicare sulle superfici frequentate dagli insetti.

Quantità di OXYFLY da utilizzare	Superficie da trattare	Quantità di soluzione per il trattamento
25 ml /5 Lt di acqua	100 m <sup>2</sup>	50 ml/m <sup>2</sup>

Agitare il prodotto prima dell'uso, miscelarlo nella quantità d'acqua necessaria e applicarlo spray con pompa a spalla a bassa pressione irrorando bene le superfici frequentate dagli insetti.

**OXYFLY** è idoneo all'applicazione anche su superfici porose.

Prestare particolare attenzione a crepe, fessure e scatole di ventilazione dove molti insetti (soprattutto blatte e tenebrioni) tendono ad annidarsi.

**In caso di grave infestazione, il trattamento deve essere ripetuto dopo quattro settimane.**



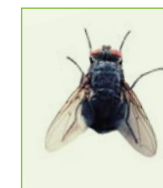
Blatte



Tenebrioni



Zanzare



Mosche



## Bioprotection

### Il programma Novartis per il controllo degli insetti nocivi



## Moschicida adulticida

**SPY** è un moschicida adulticida a base di spinosad, una sostanza di derivazione naturale prodotta da un batterio presente nel suolo. Il suo particolare meccanismo d'azione lo rende idoneo all'utilizzo su popolazioni di mosche resistenti ad altri moschicidi.

### ✓ I vantaggi di SPY

- Dotato di un profilo tossicologico e ambientale **molto favorevole**;
- **attivo per 3-5 settimane** quando applicato correttamente;
- utilizzabile sia come esca granulare che sciolto in acqua e applicato spray o a pennello;
- idoneo all'impiego su **mosche resistenti**;
- **registrato per uso zootecnico** (per tutte le specie), **civile e domestico**, compresi ristoranti e industrie alimentari;
- utilizzabile in presenza di animali.

### Modalità d'impiego

**SPY** può essere utilizzato tal quale come esca (a spaglio, con erogatore, su pannello appeso) oppure sciolto in acqua e applicato mediante pennellature o a spruzzo, nei punti di concentrazione delle mosche e sulle superfici tipiche di stazionamento.



APPLICAZIONE	DOSAGGIO	CONSIGLI
Tal quale come esca a spaglio	400 g per 160 m <sup>2</sup> di superficie totale, al suolo.	Sparpagliare uniformemente nell'ambiente da trattare.
Tal quale come esca con erogatore	400 g per 160 m <sup>2</sup> di superficie totale, al suolo.	Posizionare almeno 10 stazioni di rilascio o 10 erogatori in 160 m <sup>2</sup> di superficie totale, al suolo.
Tal quale come esca su pannello sospeso	Applicare su pannelli cartacei inumiditi con sostanze adesive ( <i>uova sbattute, birra, bibita zuccherina</i> ). Lasciare asciugare per far aderire i granuli e poi appendere.	Appendere almeno 20 pannelli in 160 m <sup>2</sup> di superficie totale, al suolo.
Applicazione a pennello*	Diluire 400 g di esca granulare in 0,4-0,8 l di acqua calda e mescolare vigorosamente fino alla totale dissoluzione dei granuli.	Applicare la soluzione pastosa così ottenuta con un pennello su superfici corrispondenti a un'area di 160 m <sup>2</sup> , al suolo. La spennellatura può essere effettuata senza soluzione di continuità oppure a macchie.
Applicazione a spruzzo*	Diluire 400 g di esca granulare in 0,8 l di acqua calda e mescolare vigorosamente fino alla totale dissoluzione dei granuli.	Riversare la soluzione nella pompa irroratrice solamente dopo che tutti i granuli si siano dissolti e quindi distribuire il prodotto su superfici corrispondenti a un'area di 160 m <sup>2</sup> , al suolo.

\* A causa del colorante contenuto nei granuli, si raccomanda di non trattare superfici sulle quali la pigmentazione gialla è non gradita o problematica.

PRODOTTO	CONFEZIONE	PRINCIPIO ATTIVO	FORMULAZIONE	DOSAGGIO	APPLICAZIONE
<b>AGITA 10 WG</b>	 1 kg - 250 g	Thiametoxam 10%  Contiene z-9 tricosene <i>(sostanza ormonale di attrazione delle mosche)</i>	Granuli Idrosolubili	250 g in 200 ml d'acqua ogni 100 m <sup>2</sup> di superficie al suolo <i>(applicazione a pennello);</i> 250 g in 2 litri d'acqua ogni 50 m <sup>2</sup> di superficie al suolo <i>(applicazione spray)</i>	Applicazione a pennello o spray con pompa a bassa pressione. Applicare a macchie sulle superfici murarie frequentate dalle mosche
<b>NEPOREX 2WDG</b>	 5 kg	Ciromazina 2%	Granuli idrosolubili	250 g ogni 10 m <sup>2</sup> di superficie di letame	Tal quale a secco ("a spaglio"), oppure sciolto in acqua e applicato con pompa a bassa pressione o innaffiatoio su lettiera, letame, liquami.
<b>OXYFLY 10CS</b>	 500 ml	Lambda-cialotrina 10%	Sospensione acquosa in microcapsule	25 ml in 5-10 litri d'acqua ogni 100 m <sup>2</sup> di superficie	Applicazione spray con pompa a bassa pressione
<b>SPY</b>	 400 g	Spinosad 1%  Contiene z-9 tricosene <i>(sostanza ormonale di attrazione delle mosche)</i>	Granuli idrosolubili	400 g per 160 m <sup>2</sup> di superficie totale, al suolo	Applicazione tal quale come esca, oppure sciolto in acqua e applicato a pennello o spray con pompa a bassa pressione